

# LSR4300

S E R I E S

LSR4328P

LSR4326P

LSR43125P



极佳的声音效果和革命性的智能化设计  
可分析及纠正任何房间问题

# LSR4300

S E R I E S

对于任何一个音频工作者来说，最大的挑战莫过于制作出来的声音作品在所有回放系统中都表现出色。很多问题都是由于混音室自身环境与录音室监听的相互作用而引起的，这种相互作用使得在混音位置上获得了一个不准确的声像。JBL专业音频，沿袭了其一贯制造革命性产品的传统，从而能够解决这个问题。

music 音乐

post 后期

broadcast 广播



最新的 JBL LSR4300 录音室监听音箱，它以带有 RMC 房间模式校正为特色，这项 JBL 的独有技术能够自动分析并纠正房间内每个扬声器的响应，这使得在混音位置上能够得到绝对精确的声音。这是第一款将强大的网络智能化功能内置在每个扬声器内的录音室监听音箱，它能够在任意房间内精确设计，从而传送准确的混合音频。LSR4300 系列是现代制作录音棚的终极监听选择。LSR4300 系列以 JBL 极佳的音色，在任意工作环境内均提供了精确的环音效果，并且价格合理。作为第一个能够自我调节的监听系统，它们是音乐录音，后期，广播，5.1 环绕声等等声音制作的唯一选择。

极佳的声音效果和革命性的智能化设计  
可分析及纠正任何房间问题



## 超越精确

一个好的混音由精确的监听开始。4300 系列结合了 JBL 的线性空间参考技术 (Linear Spatial Reference Technology)，这项技术将精确的 4300 波导几何设计与它的传感器和交叉网络结合，从而优化在混音位置的频率响应。为了确保这个非常精确的监听设备在您工作的环境中传送高质量的混音信号，在每个扬声器内均结合了 JBL 的下一代 RMC 房间模式校正系统以及强大的分析器，从而可以自动分析和补偿由于低频驻波和邻近边界频带所引起的问题。如此多的技术功能，我们仅仅是简单的将 LSR4300 校准麦克风内置在扬声器内，并且在扬声器上设置一个按钮便可以完成。LSR4300 上的表头提供了系统内每个扬声器输出作为参考。这导致了专业混音领域内的一场革命：在一个经过校准的监听环境内，监听扬声器与房间参数协调一致。这创建了一个非常清楚、清晰的声音平台，我们能够制作可靠的作品并忠实的传达出来。

## 为数字制作设计

当今的数字制作环境总是围绕着精确和可控制这两个话题。LSR4300 的强大 DSP 处理平台提供了全系统网络化和相互通讯功能。全面的 LSR4300 控制中心软件提供了从工作站桌面直接对所有系统参数进行控制。高清晰度数字和模拟输入，加上带输入切换的“虚拟监听部分”，主输出音量，静音和独听控制，提升了整体系统的功能性，也提供了在混音位置的全面控制。这是第一款带有自动房间补偿、中央系统控制和简易友好的用户界面的专业录音棚监听音箱，LSR4300 系列采用了最精致、最智能化的先进技术，这说明在录音室监听中能够提供更好的混音效果。





## 精确环绕声

LSR4300 系列包括了三种型号：LSR4326P 两分频系统，带有 6” 低音和 1” 球顶高音扬声器；LSR4328P 两分频系统，带有 8” 低音和 1” 球顶高音扬声器，LSR4312SP，300 瓦，功率强大的 12” 次低音扬声器。LSR4300 系列为从简单立体声混音到复杂的环绕声制作等各种应用环境而设计，它能够最多配置 8 个主扬声器，可混合任意 6” 和 8” 的型号以及两个次低音扬声器。既然一般小的录音棚可以锁定空间，将环绕声通道设置在距混音位置的最佳物理距离上，如今系统可自动调整，使得从所有扬声器到达混音位置的声音能够同步产生一个精确的声像，无论每个扬声器的实际物理位置是如何的。

LSR4312SP 次低音扬声器的配置系统提供了专业的主通道低频管理系统，以及 LFE 输入，可调整交叉频点，且具有强大的环绕声制作功能。



## 系统智能化

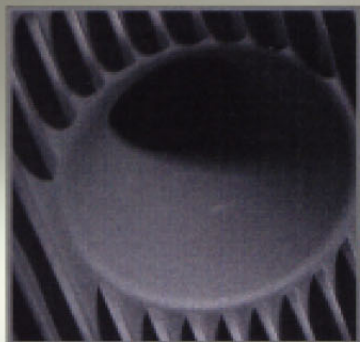


控制系统电平，独立扬声器 SOLO，输入源选择，高低频 EQ 设置，以及所有参数调整均可以通过系统红外遥控或 LSR4300 控制中心软件在每个扬声器的前面板完成。为了更好的性能表现和便捷操作，LSR4300 结合了新的 Harman HiQnet 协议，它能够对所有扬声器进行调整校准，对环绕声系统智能化配置，以及对系统中所有扬声器同步控制。

## 固定安装

每个扬声器上的固定安装点方便了定位以及多声道环绕声系统的安装，它可在任意混音应用，任意环境内安装。

# 极佳的声音效果



设计用于  
传送极佳的  
声音效果  
是  
所有 JBL  
专业音频产品的  
特点

长时间的录音和混音要求高质量的监听设备，它必须具有宽的动态范围，低失真以及十分清楚的响应。LSR4300 满足这样的要求。由设置传感器以提供极准确的响应和强有力的处理开始，4300 极佳的声音使得长时间的混音过程变为一种乐趣。为了具有长久的耐用性及可靠性，LSR4300 经过 JBL 扬声器耐用性测试，在此测试中的系统均在极高电平驱动下工作超过 100 小时。面对比其他扬声器制造商高出许多的标准，JBL 苛刻的测试保证了 LSR4300 在长时间使用后仍能提供给您精确的混音。

# 技术参数



## LSR4328P

频率响应	+/-1.5 dB: 50 Hz -20 kHz -3 dB: 43 Hz -22 kHz -10 dB: 35 Hz -32 kHz
SPL / 1m (持续 / 峰值)	106 dB / 112 dB
传感器 (低频, 高频)	8" 438H / 1" 431G; 自我屏蔽 钕电动结构
灵敏度 +4 dBu, -10 dBV	96 dB / 1m
放大功率 (低频, 高频)	150w / 70w
数字处理	24 Bit, 96 kHz
模拟输入	XLR, 1/4" 平衡接口, +4 dBu, -10 dBV
数字输入	AES/EBU XLR, S/PDIF RCA
数据连接	Harman HiQnettm 网络, USB, RMC Mic
重量	13.1 kg (29 lb)
尺寸(H x W x D)	438 mm x 267 mm x 269 mm 17.25 in x 10.5 in x 10.6 in



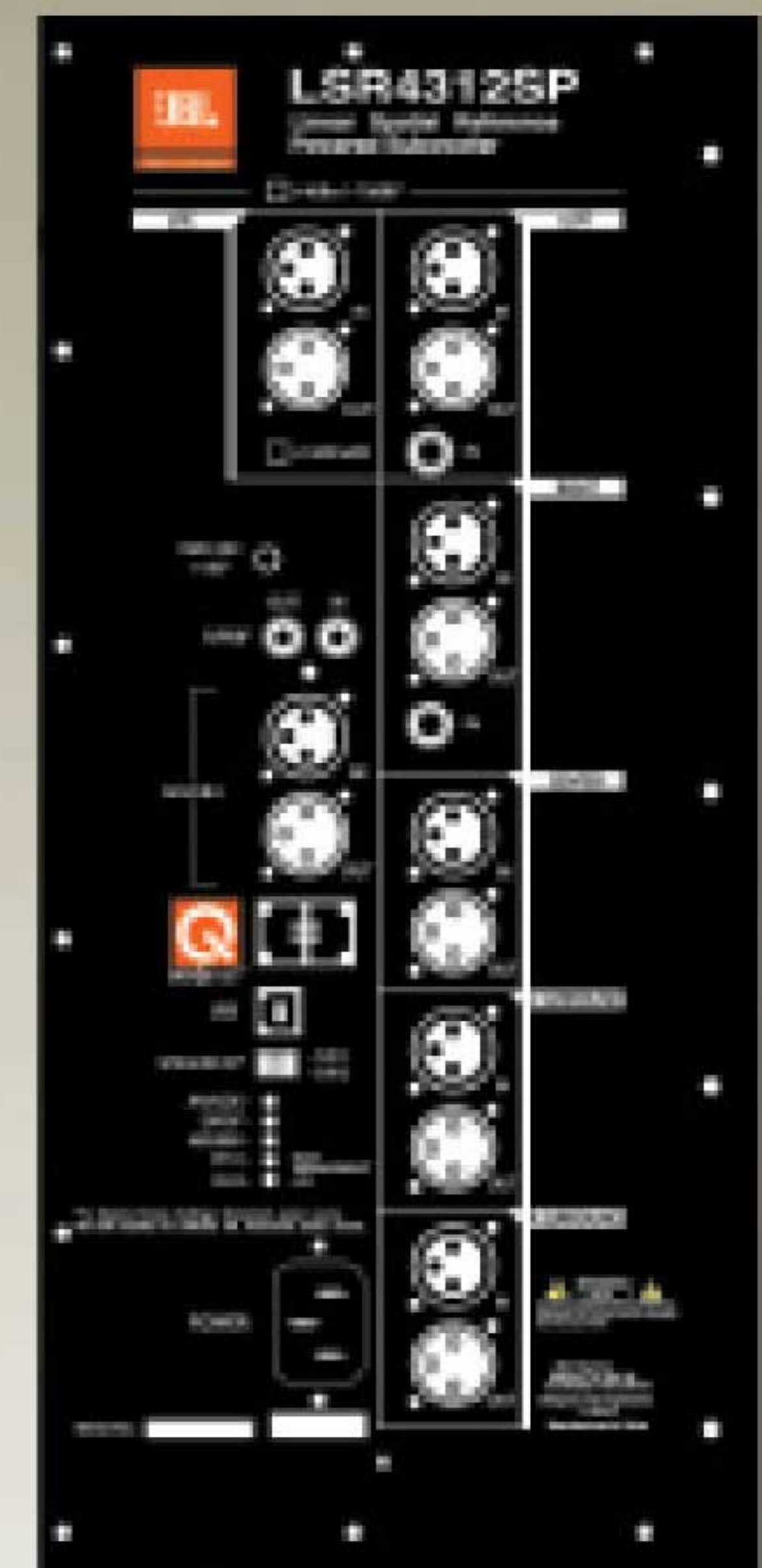
## LSR4326P

频率响应	+/-1.5 dB: 55 Hz -20 kHz -3 dB: 47 Hz -22 kHz -10 dB: 39 Hz -32 kHz
SPL / 1m (持续 / 峰值)	106 dB / 112 dB
传感器 (低频, 高频)	6.25" 436H / 1" 431 G; 自我屏蔽 钕电动结构
灵敏度 +4 dBu, -10 dBV	96 dB / 1m
放大功率 (低频, 高频)	150w / 70w
数字处理	24 Bit, 96 kHz
模拟输入	XLR, 1/4" 平衡接口, +4 dBu, -10 dBV
数字输入	AES/EBU XLR, S/PDIF RCA
数据连接	Harman HiQnettm 网络, USB, RMC Mic
重量	12.7 kg (28 lb)
尺寸(H x W x D)	387 mm x 236 mm x 262 mm 15.25 in x 9.3 in x 10.3 in



## LSR4312SP

频率响应	+/- 6 dB: 27 Hz - 250 Hz -10 dB: 24 Hz
SPL / 1m (持续/峰值)	116 dB / 125 dB
传感器	12" 432G; 自我屏蔽 钕电动结构
灵敏度 +4 dBu, -10 dBV	94 dB / 1m
放大功率	450w
数字处理	24 Bit, 96 kHz
模拟输入 L, C, R, L环绕声, R环绕声, LFE	6 XLR, 2 1/4", 平衡接口 +4 dBu, -10dBV, LFE +10 dB 增益
数字输入	AES/EBU XLR输入, 输出; S/PDIF RCA输入, 输出;
数据连接	Harman HiQnettm网络, USB, RMC Mic
重量	29.5 kg (66 lb)
尺寸(H x W x D)	502 mm x 406 mm x 489 mm 19.75 in x 16 in x 19.5 in



中国大陆、港、澳总代理



安恒利(国际)有限公司

香港总公司及展厅:  
香港新界葵涌货柜码头路 77-81 号  
丰裕中心 11 楼  
电话:(852)2942 2100  
传真:(852)2424 0788  
网址: <http://www.acehk.com>

北京维修及技术支持中心:  
北京市朝阳区双桥中路甲 9 号  
邮编:100024  
电话:(010)8536 0422  
传真:(010)8536 0149  
E-mail: [info@acebj.com](mailto:info@acebj.com)

上海维修及技术支持中心:  
上海市平凉路 716 号 3 楼  
邮编:200082  
电话:(021)6589 1095  
传真:(021)6589 9353  
E-mail: [acesh@acesh.com](mailto:acesh@acesh.com)

广州维修及技术支持中心:  
广州市大沙头三马路 1 号之四 4-5 楼  
邮编:510100  
电话:(020)8375 3987  
传真:(020)8375 3487  
E-mail: [proaudio@acegz.com](mailto:proaudio@acegz.com)